

441 zielony kolor PVB laminowane szkło 8,38mm

8,38mm zielony szkło laminowane wprowadzenie

8,38mm zielony laminowane szkło może być jeden kawałek [szkło float zielony 4mm](#) i jeden kawałek 4mm bezbarwne szkło float łączone 0,38 mm bezbarwny PVB, również mogą być dwa kawałki [4mm bezbarwne szkło float](#) połączone razem z 0,38 mm zielony PVB, poprzez kontrolowane, wysoko ciśnieniowe i ogrzewania procesu przemysłowego, które sprawiają, szkło laminowane, aby być wysokiego bezpieczeństwa szkła.

8,38mm zielony szkło laminowane charakterystyczne

Wysoki poziom zabezpieczeń

Bo foli PVB ma silne wytrzymałość i może wchłonąć i osłabić masę energii uderzające, szkło laminowane jest trudno wejść, gdy zostaje zaatakowany przez siły zewnętrzne. Nawet, jeśli jest uszkodzony, zadry będzie trzymać na warstwa wewnętrzna PVB i nie punktowy, aby upewnić się, bezpieczeństwa ludzi.

Anty-UV

Szkło zielone i zielony foli PVB może wchłonąć przychodzące promieniowanie ultrafioletowe, więc może chronić meble przed odbarwień i uszkodzenia.

Oszczędność energii

Szkło zielone i zielona warstwa wewnętrzna PVB mogłyby utrudniać przekazywania ciepła słonecznego, dzięki czemu można obniżyć koszty chłodzenia.

8,38mm zielony szkło laminowane specyfikacji

Dostępny rozmiar: 2140x3300mm, 2140x3660mm, 2250x3300mm, 2250x3660mm, 2440x3660mm, każdym dostosowany rozmiar może być produkcji.

Skład szkła: szkło float zielony 4mm + 0.38mm jasne PVB + szkło jasne float 4mm, 4mm bezbarwne szkło float + 0.38 mm zielony PVB 4mm bezbarwne szkło float, nie ma zbyt dużej różnicy między ich cechy, ale zielone szkło laminowane PVB jest tańsze niż zielony float szkło laminowane

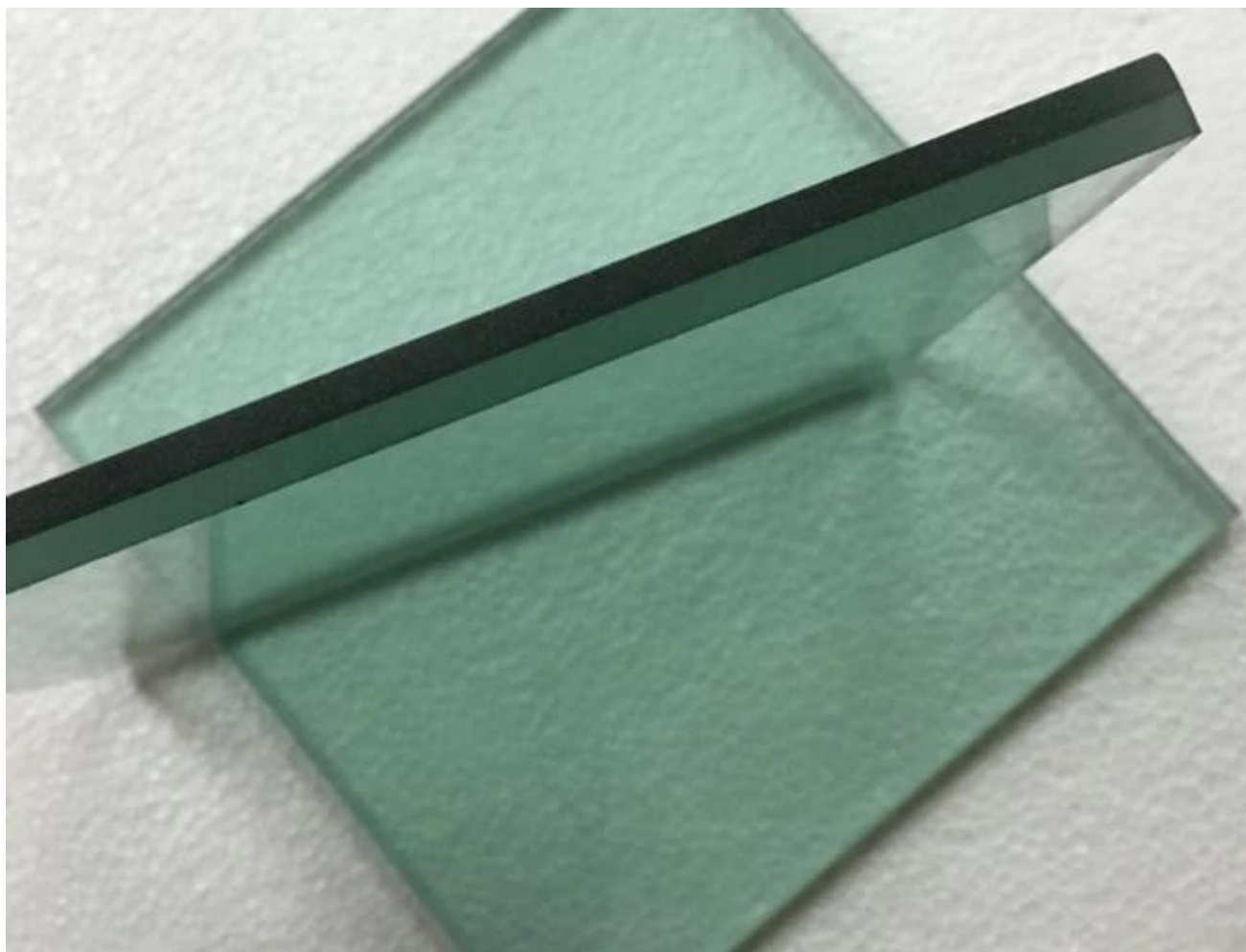
Kolor: światło zielone szkło (F-zielone szkło), ciemno zielonego szkła, światło zielone PVB (F-zielony PVB), Ciemny zielony PVB

8,38mm zielony szkło laminowane aplikacji

Bo zielone szkło laminowane jest bardzo bezpieczeństwo i efektywność dobry parasol, jest powszechnie stosowany jako sklep szyby, szyby, [balustrady szklane](#), okno dachowe szkło, balkon balustrady, itp.

Więcej o Jimmy Glass laminowane szkło

Z wyjątkiem 8,38 mm zielony laminowane szkło produkujemy również wszystkie inne laminowana grubość szkła, takich jak 6,38 mm, 10.38 mm, 8.76 mm, 13. 52 mm, 17.14 mm, 17.52 mm, o 21,52 mm, itp., i także inny kolor szkła laminowanego, takich jak niebieskie szkło laminowane, brązowe szkło laminowane, przezroczyste szkło laminowane, szary szkło laminowane, [szkło laminowane białe PVB](#), kwas wryte szkła laminowanego, sitodruk laminowane szkło, itp.



Fabryka szkła laminowanego Green PVB



Szkło laminowane maszyny



Szkło laminowane bezpieczeństwa, pakowania i załadunku

